



**רב-בריח**  
SMART



**הוראות הרכבה**

**מנעול חכם**

דגם RBU17/RBU20



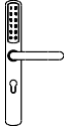

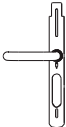
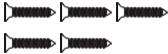



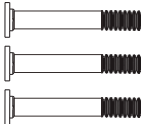







**רב-בריח**  
SMART



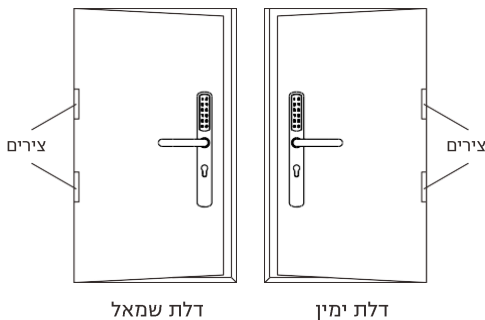
רב-בריח  
SMART

## הוראות הרכבה

מה בקופסא

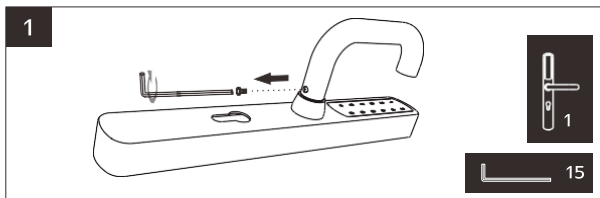
<p>1. קודן חיצוני</p> 	<p>2. כיסוי פנימי</p> 	<p>3. תושבת פנימית</p> 
<p>4. סט ברגים</p> 	<p>5. מפתח ברגים</p> 	<p>6. אומים 7. שייבות</p> 
<p>8. צינור פלסטיק</p> 	<p>9. בורג M5</p> 	<p>10. תושבת סלולות</p> 
<p>11. מקבע ידית</p> 	<p>12. ציר ידית</p> 	<p>13. טבעת סגירה</p> 
<p>14. כרטיס IC*</p> 	<p>15. מפתח אלן</p> 	<p>16. נגדי למנעול*</p> 

\*לא בכל הדגמים



**אם הדלת בצד שמאל:**

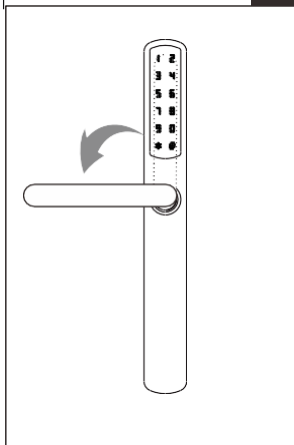
1. שחרר את ברגי האלן בידיית של הפאנל הקדמי באמצעות מפתח אלן.
2. שלוף את הידיית.
3. התקן את הידיית על הפאנל הקדמי לאחר שסובבת את הידיית ב-90 מעלות נגד כיוון השעון.
4. הדק את ברגי האלן בידיית של הפאנל הקדמי באמצעות מפתח אלן.
- 5 הנקודה האדומה בציר המרובע צריכה להיות בכיוון של הידיית



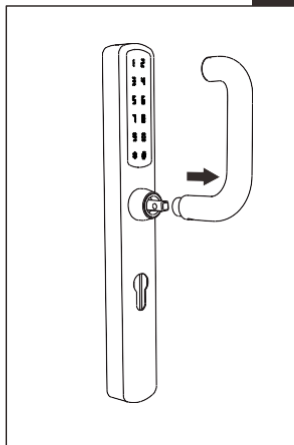


רב-בריה  
SMART

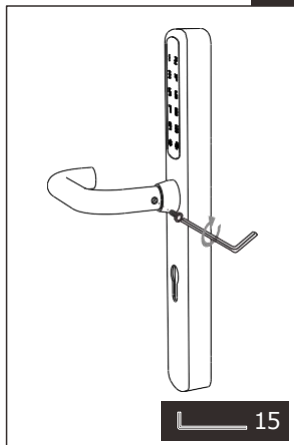
3



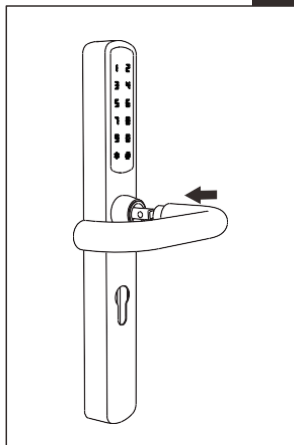
2



5



4

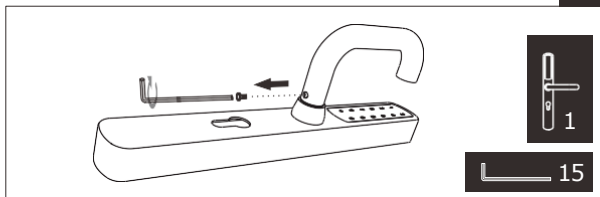




**אם הדלת בצד ימין:**

1. שחרר את ברגי האלן בידיית של הפאנל הקדמי באמצעות מפתח אלן.
2. שלוף את הידית.
3. התקן את הידית על הפאנל הקדמי לאחר שסובבת את הידית ב-90 מעלות עם כיוון השעון.
4. הדק את ברגי האלן בידיית של הפאנל הקדמי באמצעות מפתח אלן.
- 5 הנקודה האדומה בציר המרובע צריכה להיות בכיוון הידית.

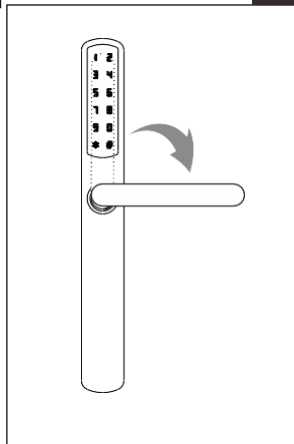
1



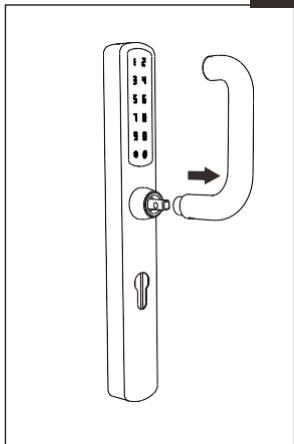


רב-בריה  
SMART

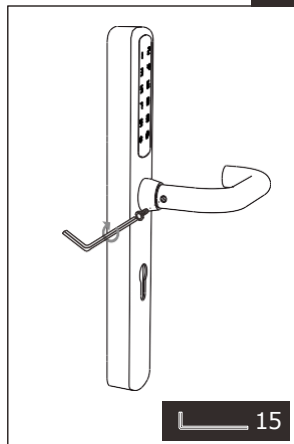
3



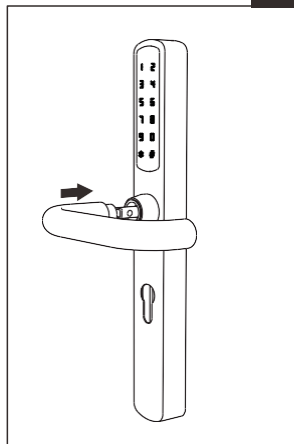
2

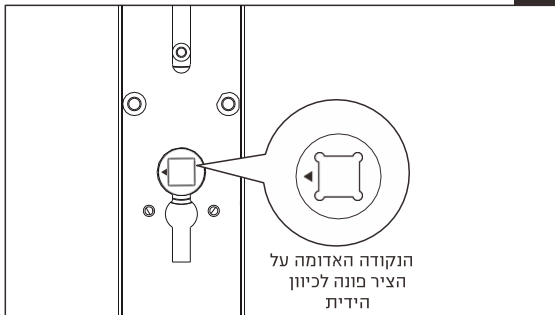


5



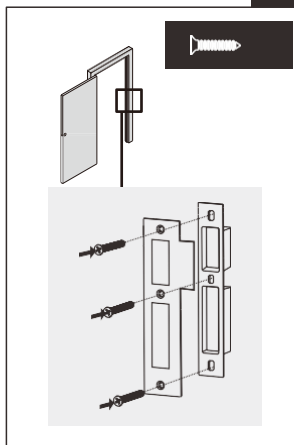
4





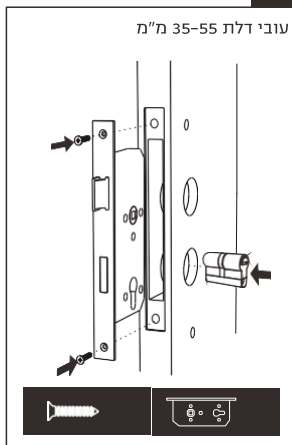
## תהליך ההתקנה

2



התקן את הנגדי למשקוף על  
המשקוף\*

1

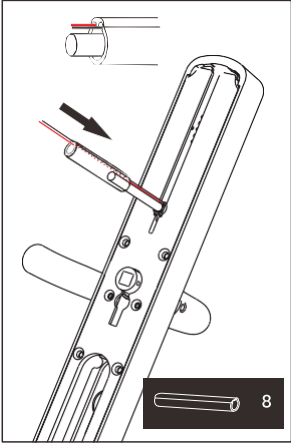


התקן את המנעול בדלת\*

\*במידה ונדרש להתקין מנעול חדש או שמסופק עם המערכת מנעול תואם

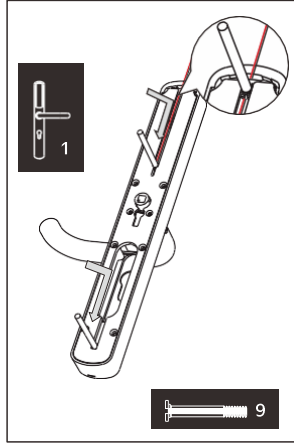


4



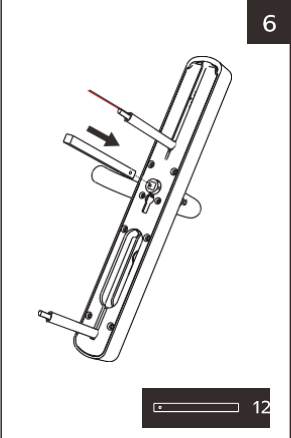
השחל את צינור הפלסטיק על הבורג  
(אפשר להשחיל גם את גידי המתח)

3



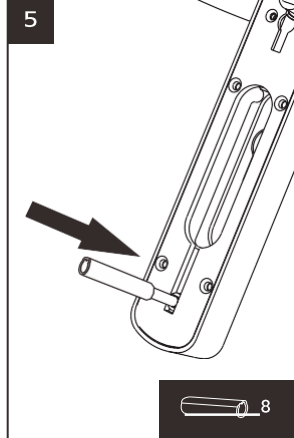
השחל את הבורג M5 במקום

6

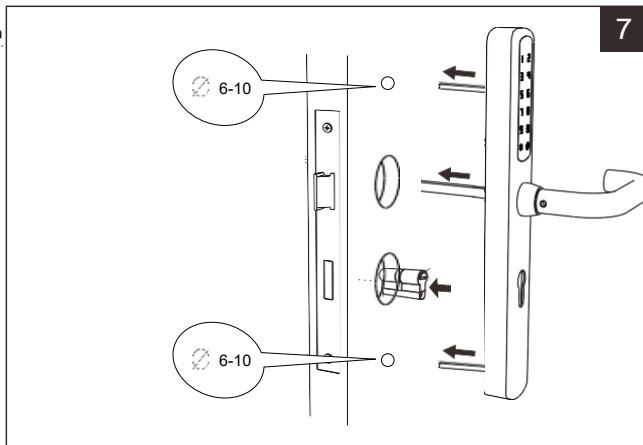


הכנס את ציר הידית

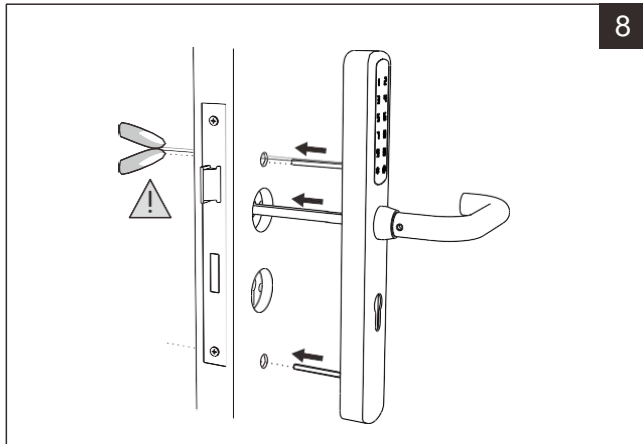
5



השחל את צינור הפלסטיק הקצר

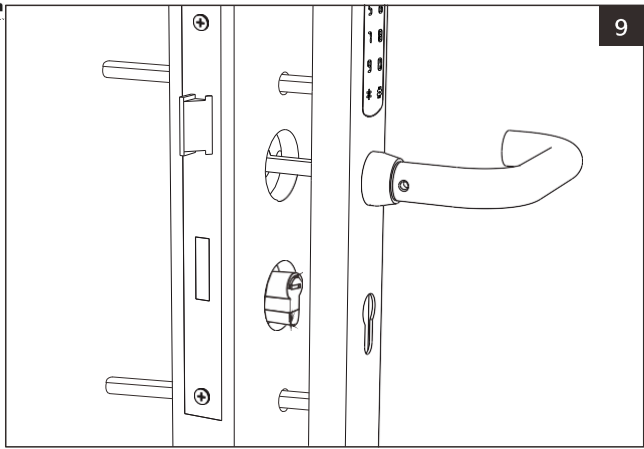


1. סמנו את קדח הברגים בהתאם לגובה המנעול - מעל ומתחת לגוף המנעול
2. קדחו חורים לברגים בקוטר 6-10 מ"מ כדי שיהיה מעבר חופשי לברגים לצד השני.



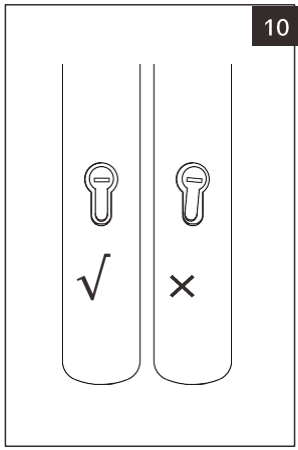
השחילו את הגידים דרך החור העליון לצד השני

9



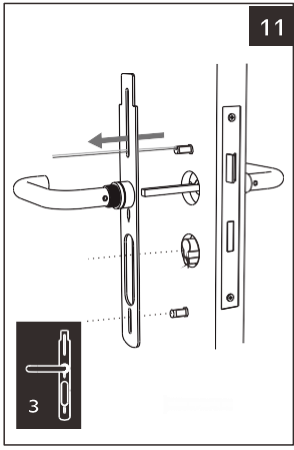
הכניסו את צד הקודן לתוך הדלת בהתאם לחורים.

10

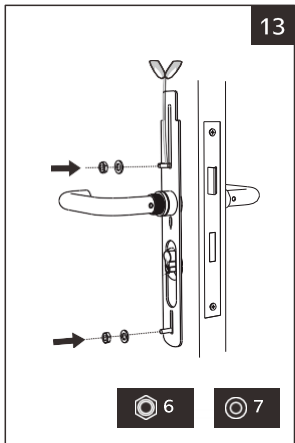


ודאו כי המערכת יושבת בצורה ישירה על הדלת מול הצילינדר

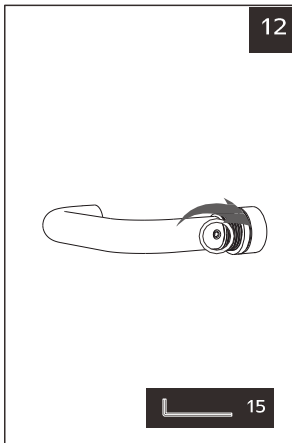
11



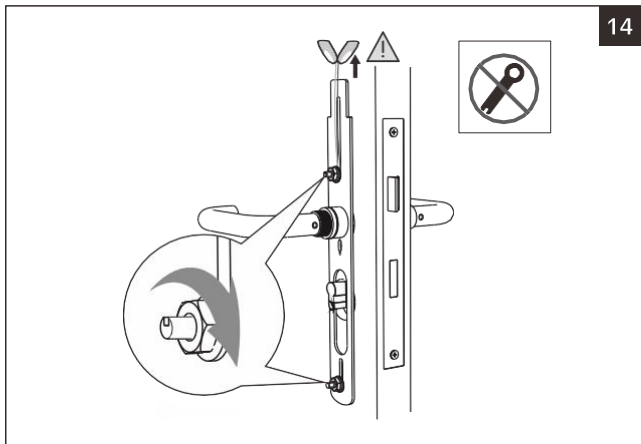
הרכיבו את התושבת הצד השני של הדלת



הבריגו את האומים והברגים. וודאו כי הגידים מורמים כלפי מעלה

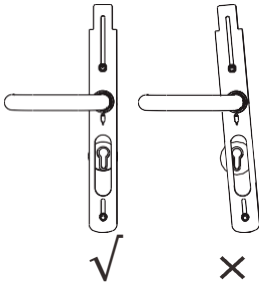


חברו חזרה את הידית לציר הידית



הבריגו קלות את האומים על הברגים כדי לחבר את הפלטה לפני השלבים הבאים. שימו לב לא לפגוע בגידים.

16



וודאו כי הפלטה יושבת נכון על הדלת

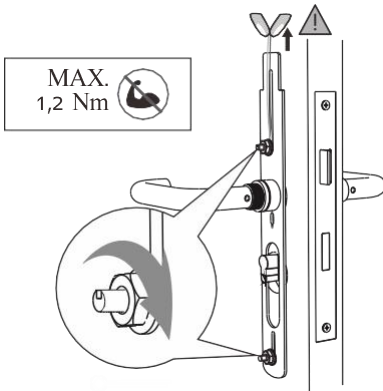
15



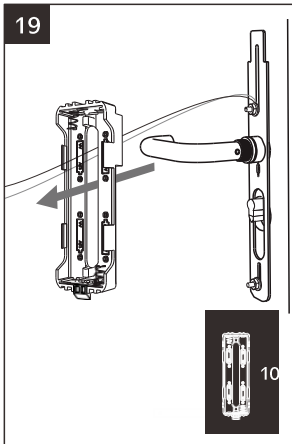
15

שחררו את הידית מהמקום שלה

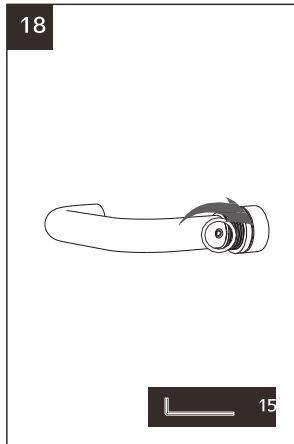
17



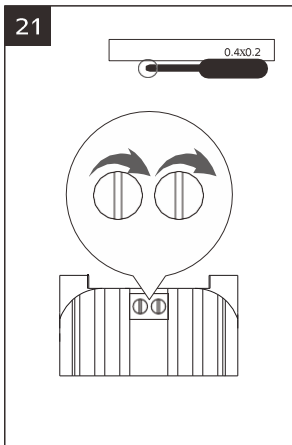
חזקו את האומים על הפלטה. שימו לב לא לפגוע בגידים



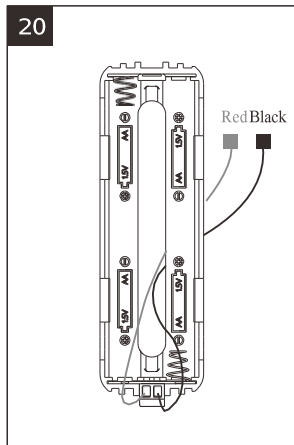
העבירו את הגידים דרך תושבת הסוללות



חברו את הידית

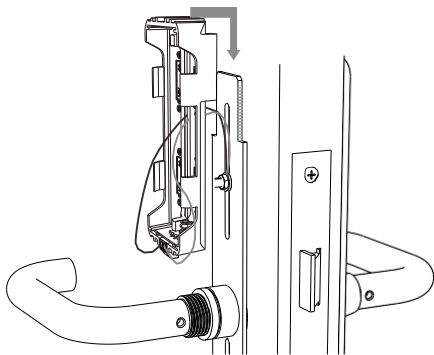


הדקו את הגידים לחיבורים בתחתית בית הסוללות



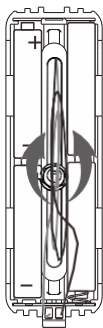
חברו את הגידים לבית הסוללות

22



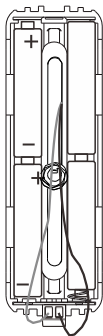
הרכיבו את בית הסוללות על הפלטה. מלמעלה למטה. שימו לב שהתושבת יושבת טוב

24



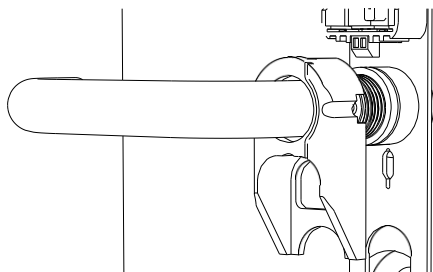
הכניסו את הגידים בין הסוללות  
כך שלא יפריעו

23



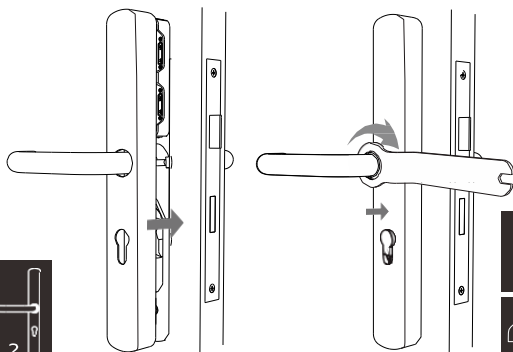
שימו סוללות

25



השחילו את מקבע הידית בחלק הפנימי של הדלת, על הידית

26



הרכיבו את הכיסוי הפנימי והדקו את טבעת הסגירה באמצעות מפתח הברגים



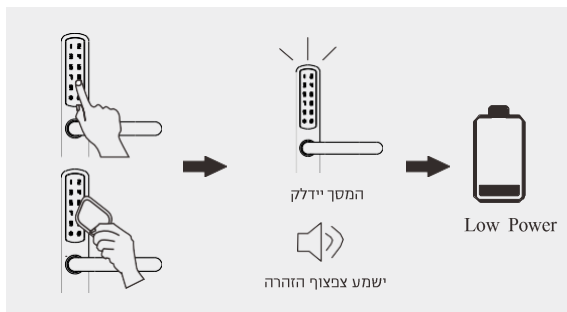
לאחר ההתקנה, יש להגדיר את המנעול החכם באמצעות אפליקציית SMART של רב בריח.  
האפליקציה מאפשר לנהל את המנעול ואת המשתמשים.  
ניתן לחבר את המנעול למגשר אינטרנט כדי לשלוט בו מכל מקום בעולם ולנהל אותו באמצעות מערכת ניהול אינטרנטית.

הורידו את האפליקציה מהחנויות



מידע בסיסי

## סוללה נמוכה



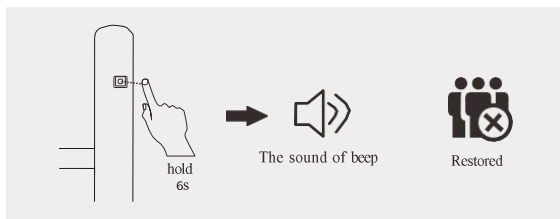
לאחר פתיחת הדלת, האור ישאר דולק וישמע צפצוף התראה על סוללה נמוכה

## הגדרות ברירת מחדל

ברירת מחדל	הגדרה
123456	קוד ראשוני
מושבת	נעילה אוטומטית
מושבת	מצב שקט
5 פעמים	מס' טעויות לקוד
5 דקות	המתנה לשחרור לאחר קוד שגוי

### איפוס המערכת

1. לחץ והחזק את כפתור הריסט בגב הקודן החיצוני
  2. המשך ללחוץ במשך 6 שניות עד שישמע צפצוף
- שים לב: פעולה זו אפשרית כאשר הגידים מחוברים ויש סוללות במערכת



## פתרון בעיות

1. הידית אינה מסתובבת או מפעילה את המנעול:  
יש להסיר ולהתקין מחדש את המנעול, ולוודא שהידית והציר מכוונים למקום הנכון.
2. לא ניתן לנעול או לפתוח את המנעול דרך לוח המקשים:  
יש לוודא שהקוד כניסה לא הושבת באפליקציה. אם יש צורך, שחזר את הגדרות ברירת המחדל של המנעול.
3. לוח המקשים אינו מגיב למגע (אין אור או צליל "ביפ"):  
יש לוודא שהכבלים מחוברים כהלכה, ושהסוללות מותקנות בצורה נכונה. נסה להחליף סוללות.
4. שכחתי את קודי המאסטר שלי:  
יש לבצע איפוס כדי למחוק את כל הקודים. לאחר סיום האיפוס, כל הקודים יימחקו וקוד המאסטר יחזור לערך ברירת המחדל (123456).
5. המנעול לא מתחבר לאפליקציה דרך ה-Bluetooth  
יש לוודא ש-Bluetooth פעיל בטלפון ובמנעול. אם יש צורך, שחזר את הגדרות ברירת המחדל של המנעול.



**רב-בריח**  
SMART<sup>®</sup>