

## מדריך מקצועי למוצרי רב-בריח



רב-בריח

## מונחים כללים דלתות כניסה

**התקנת דלת עם משקוף כיסוי** – התקנה עם משקוף כיסוי מקטינה את רוחב הפתח בכ- 20 מ"מ ומנמיכה את הפתח בכ- 10 מ"מ

**פתח אור בכניסה לדירת מגורים**

- מינימום פתח אור בכניסה לדירה הינו 800 מ"מ (כנף 840 מ"מ)
- פתח בנייה למשקוף דגם C / אומנויות 940 מ"מ לכנף 840 מ"מ = פתח אור 810 מ"מ
- פתח בנייה למשקוף דגם הדס עבור כנף 840 מ"מ הינו 980 מ"מ = פתח אור 810 מ"מ
- פתח בנייה למשקוף קו אפס 1,010 מ"מ לכנף 840 מ"מ = פתח אור לאחר התקנת המשקוף של 810 מ"מ

**פתח אור בכניסה לדירת גן**

- מידות פתח אור לדלת כניסה אש בדירת גן בקומת קרקע זהה לדירת מגורים סטנדרטית
- פתח בנייה 940/2,060 מ"מ (מינימום)
- כנף 840/2,030 מ"מ פתח אור 810/2000 מ"מ



רוחב כנף	רוחב פתח בנייה נדרש למשקוף הדס	רוחב פתח בנייה נדרש משקוף דגם C / אומנויות	פתח אור לאחר התקנת המשקוף/ זהה גם במשקופי כיסוי
700	840	800	670
720	860	820	690
740	880	840	710
760	900	860	730
780	920	880	750
800	940	900	770
820	960	920	790
840	980	940	810
860	1,000	960	830
880	1,020	980	850
900	1,040	1,000	870
920	1,060	1,020	890
940	1,080	1,040	1,010
960	1,100	1,060	1,030
980	1,120	1,080	1,050
1,000	1,140	1,100	1,070
1,020	1,160	1,120	1,090
1,040	1,180	1,140	1,110
1,060	1,200	1,160	1,130
1,080	1,220	1,180	1,150

המידות המצוינות בטבלה הן במ"מ

## משקופי בנייה – הכנת פתחים

### משקוף הדס

- משקוף הדס מיוצר עם שן של 30 מ"מ שבולטת מהטיח/שיש בצד החיצוני על מנת שיהיה מקום להתקנת חיפוי קיר
- ניתן להתקין את המשקוף כאשר השן בקו אפס עם הטיח לקבלת מראה נקי ללא משקוף מבחוץ
- את השן ניתן להבליט עד 30 מ"מ על פי דרישת המזמין
- ניתן להזמין משקוף הדס עד גובה מקסימלי 2,800 מ"מ
- רוחב צוואר מינימלי 80 מ"מ
- לא ניתן להזמין הלבשות על משקוף הדס
- נוסחה לחישוב רוחב פתח בנייה לדלת וחצי/ כפולה במשקוף הדס - רוחב כנפיים + 180 מ"מ

### משקופים דגם C / אומנויות

- רוחב פתח בנייה מומלץ לדלת עם יחידת צד 1,400-1,600 מ"מ
- רוחב מומלץ לדלת כפולה 1700-2400 מ"מ
- חתך משקוף 130-280 – ניתן להזמין משקופים רחבים יותר באישור המפעל
- נוסחה לחישוב רוחב פתח בנייה לדלת וחצי/ כפולה במשקוף דגם C / אומנויות - רוחב הכנפיים + 140 מ"מ

משקוף קו אפס

- לא ניתן להזמין הלבשות למשקוף קו אפס
- משקוף קו אפס ניתן להזמין עם צירי פייפי או צירים נסתרים
- נוסחה לחישוב רוחב פתח בנייה לדלת וחצי / כפולה במשקוף קו אפס - רוחב כנפיים + 240 מ"מ. מידות חוץ חוץ למשקוף חד כנפי - רוחב כנף + 145 מ"מ. מידות חוץ חוץ למשקוף דו כנפי - רוחב 2 כנפיים + 205 מ"מ.
- חתך משקוף קו אפס 240-69 מ"מ, לא ניתן להזמין משקוף בחתך רחב יותר
- במשקוף קו אפס יש לסיים את הריצוף הפנימי 15 מ"מ מקצה הקיר החיצוני

רוחב כנף	רוחב פתח בנייה נדרש	פתח אור לאחר התקנת המשקוף
800	970	770
820	990	790
840	1,010	810
860	1,030	830
880	1,050	850
900	1,070	870
920	1,090	890
940	1,110	1,010
960	1,130	1,030
980	1,150	1,050
1,000	1,170	1,070
1,020	1,190	1,090
1,040	1,210	1,110
1,060	1,230	1,130
1,080	1,250	1,150

המידות המצוינות בטבלה הן במ"מ



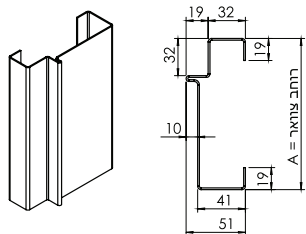
## גובה פתח בנייה לכנפיים עם משקוף בנייה דגם C / הדס / אומנויות / קו אפס

גובה כנף	פתח בנייה נדרש מריצוף סופי / פרקט למשקופים דגם C/הדס/ אומנויות	פתח בנייה למשקוף קו אפס
1,890	1,970-2,000	1,980-2,040
1,935	2,015-2,045	2,025-2,055
1,960	2,040-2,070	2,050-2,080
1,985	2,065-2,095	2,075-2,105
2,030	2,110-2,140	2,120-2,150
2,100	2,180-2,210	2,190-2,220
2,170	2,250-2,280	2,260-2,290
2,240	2,320-2,350	2,330-2,360
2,310	2,390-2,420	2,400-2,430
2,400	2,480-2,510	2,490-2,520
מידות נוספות באישור המפעל לפי דרישה		

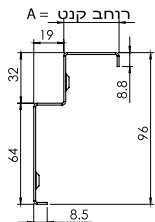
המידות המצוינות בטבלה הן במ"מ

## הלבשות בתוספת תשלום

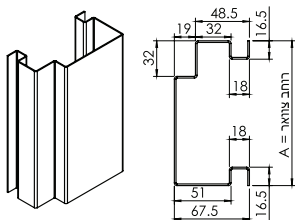
- הלבשת קליק 80 מ"מ – ניתן להתקין על משקוף דגם C בלבד
- זווית לפי שרטוט – ניתן להתקין על משקוף דגם C בלבד
- חיפוי אומנויות – מותקן על משקוף אומנויות, קיימת הכנה במשקוף
- משקוף דגם הדס – ללא הלבשות
- להלבשת קליק יש להכין שן חיצונית בקיר של 50 מ"מ לפחות מכל צד ובחלק העליון
- לזווית לפי שרטוט יש להכין שן בקיר של 60-20 מ"מ מכל צד ובחלק העליון, ההלבשה מגיעה באותה מידה בכל הצדדים



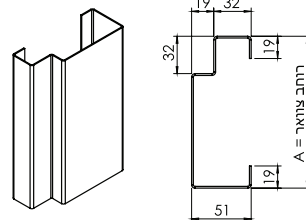
משקוף בנייה אומניוית לביטון  
כולל חיפוי אומניוית



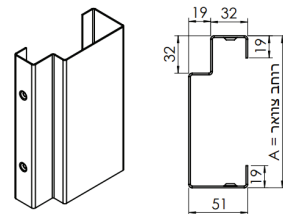
משקוף כיסוי להתקנה  
על משקוף קיים



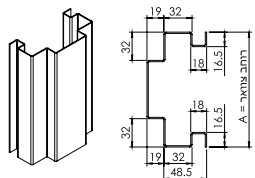
משקוף דגם c מתועש לביטון  
כולל שן לטיח



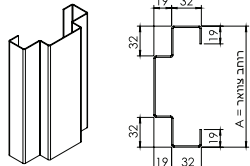
משקוף דגם c לביטון



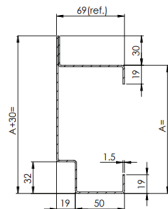
משקוף חובק גבס



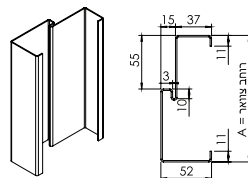
משקוף דגם 800 מתועש לביטון  
עם שן טיח



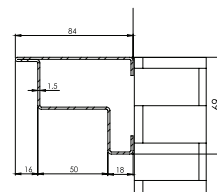
משקוף דגם 800 לביטון  
עם פלס כפול



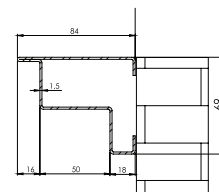
משקוף הדס לביטון כולל שן  
לחיפוי קיר



משקוף מוסדי דגם c  
לביטון/חובק לדלתות  
פורמייקה עם חריץ לאטם



משקוף קו אפס עם  
צירים נסתרים לביטון  
בקו הקיר



משקוף קו אפס עם צירי  
פייפ לביטון בקו הקיר

## מונחים כללים דלתות פנים

**מילוי פלקסבורד** – סגסוגת של שבבי עץ ודבק הדחוסים במרחב הפנימי של הכנף. כנפיים בעלות מילוי פלקסבורד לבידוד אקוסטי משופר ועמידות גבוהה בבילאי טבעי

**שטופקנט** – דלת (כנף) ללא קנט ומדרגה; דלת בגימור ישר בצד הפנימי

**פלץ'** – דלת (כנף) עם מדרגה בשולים; דלת אשר בולטת מפני המשקוף

## תכנון פתחים דלתות פנים

**פתח אור** - הפתח נטו הסופי שמקבלים לאחר התקנת הדלת והמשקופים

**פתח בנייה** - הפתח אותו מציין האדריכל בתוכניות הבנייה

**שטיכמוס** - סימון המייצג גובה מטר מהרצפה הסופית (העתידית)

## מידע לקראת בניה/שיפוץ

**בניית שן לפתח** - ע"פ תקנות הבניה דלת צריכה להיפתח 90 מעלות לפחות. לאור האמור, יש לבנות שן ברוחב 10 ס"מ לפחות ולהתרחק ככל הניתן מהקיר הניצב לדלת.

**מיקום מתגים** - כדי להימנע מחיתוך ההלבשות יש לוודא שמתגי החשמל נמצאים במרחק של כ-7 ס"מ מקצה פתח הבניה.



## מפרט טכני לדלתות פנים

מידות גובה בבניה חדשה		
מידה	פתח בנייה בהנחה ולא יותקנו משקופים עיוורים	גובה פתח אור נטו
גובה קומפ' 2,050	גובה פתח 2,060	גובה פתח 2,000
גובה קומפ' 2,140	גובה פתח 2,150	גובה פתח 2,090
גובה קומפ' 2,200	גובה פתח 2,210	גובה פתח 2,150
גובה קומפ' 2,400	גובה פתח 2,410	גובה פתח 2,350
מידות רוחב בבניה חדשה		
מידה	פתח בנייה בהנחה ולא יותקנו משקופים עיוורים	רוחב פתח אור נטו
רוחב קומפ' 600	רוחב פתח 610	רוחב פתח 500
רוחב קומפ' 650	רוחב פתח 660	רוחב פתח 550
רוחב קומפ' 680*	רוחב פתח 690	רוחב פתח 580
רוחב קומפ' 700	רוחב פתח 710	רוחב פתח 600
רוחב קומפ' 750	רוחב פתח 760	רוחב פתח 650
רוחב קומפ' 780*	רוחב פתח 790	רוחב פתח 680
רוחב קומפ' 800	רוחב פתח 810	רוחב פתח 700
רוחב קומפ' 850	רוחב פתח 860	רוחב פתח 750
רוחב קומפ' 900	רוחב פתח 910	רוחב פתח 800
רוחב קומפ' 950	רוחב פתח 960	רוחב פתח 850
רוחב קומפ' 1,000	רוחב פתח 1,010	רוחב פתח 900

\* מידות חדשות המתאימות לשיפוץ בבתים ישנים

- בקומפלט קו אפס יש לסיים את קו הריצוף 10 מ"מ מקצה הקיר החיצוני
- המידות המצוינות בטבלה הן במימ



## מפרט טכני לדלתות מסדרת פיור (משקוף נסתר)

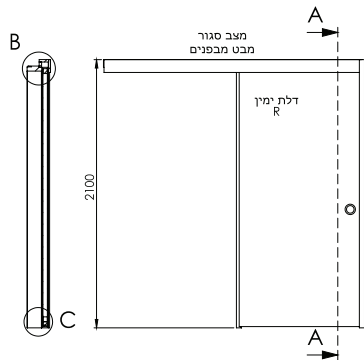
קומפלט ברוחב 600-1,100 מ"מ / גובה 1,800-2,200 מ"מ							
רוחב קומפלט	רוחב פתח בנייה נדרש	רוחב פתח אור	גובה פתח בנייה נדרש	גובה קומפלט	רוחב פתח אור	גובה פתח אור	חתיך משקוף
600-1,100 בקפיצות של 20 מ"מ	רוחב קומפלט + 5 מ"מ	רוחב קומפלט - 90 מ"מ	1,800-2,200 בקפיצות של 20 מ"מ	גובה קומפלט + 10 מ"מ	רוחב קומפלט - 45 מ"מ	רוחב קומפלט - 45 מ"מ	45
קומפלט ברוחב 600-1,100 מ"מ / גובה 2,210-2,400 מ"מ							
רוחב קומפלט	רוחב פתח בנייה נדרש	רוחב פתח אור	גובה פתח בנייה נדרש	גובה קומפלט	רוחב פתח אור	גובה פתח אור	חתיך משקוף
600-1,100 בקפיצות של 20 מ"מ	רוחב קומפלט + 5 מ"מ	רוחב קומפלט - 90 מ"מ	2,210-2,400 בקפיצות של 20 מ"מ	גובה קומפלט + 10 מ"מ	רוחב קומפלט - 45 מ"מ	רוחב קומפלט - 45 מ"מ	45

- התקנת המשקוף תבצע על ריצוף סופי בלבד
- יש לסיים קו ריצוף 10 מ"מ מקצה המשקוף החיצוני
- המידות המצוינות בטבלה הן במ"מ



## דלתות הזזה על קיר

דלת הזזה לרוב מהווה פתרון לחללים קטנים. דלת ההזזה נגזרת, בעוד שהמשקוף יושב ע"ג הקיר בצידו הפנימי או החיצוני של הדלת.



מידע כללי	כנף במילוי פלקסבורד בגימורים שונים, נעילת לשונית, משקוף עץ מפולח, קרניז תואם
פרזול ועזרים	מסילת אלומיניום שקטה, ידית שקועה, מוביל תחתון
תוספות לבחירה	מבחר גוונים וגימורים בהתאם לסדרה הנבחרת

### מידות פתחים לדלתות הזזה על קיר

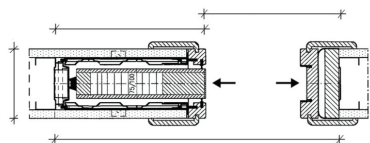
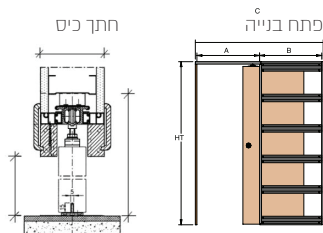
רוחב פתח בנייה	רוחב קומפלט	פתח אור	גובה פתח	גובה קומפלט	פתח אור
61	60	50	206	205	200
66	65	55	206	205	200
71	70	60	206	205	200
76	75	65	206	205	200
81	80	70	206	205	200
86	85	75	206	205	200
91	90	80	206	205	200
96	95	85	206	205	200

- ניתן להזמין קומפלט בכל גובה 195-240
- קו הריצוף נכנס 3 ס"מ פנימה בפתיחה פנימית - 3 ס"מ החוצה בפתיחה חיצונית
- לא ניתן להתקין צוהר אור על הדלת
- יש להתרחק עם ארונות או מידוף 12 ס"מ בקיר שעליו נפתחת הדלת
- בקירות גבס יש לחזק את הקיר בקורה מעץ בתוך הגבס אחרת המסילה תיפול
- יש לוודא שיש מספיק מקום לפתיחת הדלת בקיר שאליו נפתחת הדלת
- המידות המצוינות בטבלה הן במ"מ



## דלתות הזזה לתוך כיס עם וללא הלבשות

בדלת ההזזה לתוך כיס, הכנף נכנסת לתוך כיס המותקן בשלב ראשון כחלק מהקיר עצמו. לדלת זו קיימים שני סוגי כיסים: כיס פתוח לגבס וכיס סגור לגבס או טיח.



חגורה בגובה פני ריצוף (0.0) במידה ולא קיים ריצוף

מידע כללי	כנף במילוי פלקסבורד בגימורים שונים, נעילת לשונית, משקוף עץ מפולח, קרניז תואם
פרזול ועזרים	מסילת אלומיניום שקטה, ידית שקועה, מוביל תחתון
הכנת פתח	יש להכין פתח בקונסטרוקציה הגבס ללא לוחות גבס בדיוק לפי המידות המצורפות המערכת מותקנת על פני ריצוף סופי במידה ולא קיים ריצוף סופי יש לעשות חגורה במקום הנחת המערכת (בגובה ריצוף סופי)
תוספות לבחירה	מבחר גוונים וגימורים בהתאם לסדרה הנבחרת

### מידות פתחים לדלתות הזזה לתוך כיס

כיס	רוחב פתח אור לאחר משקוף	גובה פתח אור	רוחב פתח בניה נדרש	גובה פתח בניה
70	70	200	152	210
80	80	200	172	210
90	90	200	192	210
100	100	200	212	210

• קו הריצוף נכנס 1 ס"מ לתוך הכיס  
 • המידות המצוינות בטבלה הן במ"מ



## דלתות הזזה אסם

דלת הזזה ע"ג קיר עם מסילת הזזה "אסם" בגוון שחור + בולם טריקה. הדלת מגיעה בגמר צבע במבחר עיצובים לפי מפרט עיצובים. הדלת אינה אופטימלית לאטימת רעשים או אור. ניתן להתקין דלת אסם על קירות בלוק ובטון בלבד (לא ניתן להתקין על קירות גבס).

## מידות פתחים לדלתות הזזה אסם



רוחב פתח אור	רוחב כנף	רוחב פתח בנייה
700	780	700
800	880	800
900	980	900

ניתן להזמין בכל רוחב

גובה פתח אור	גובה כנף מקסימלי	גובה פתח בנייה מקסימלי
2,320	2,360	2,320

ניתן להזמין בכל גובה

**דלת אסם ניתן להתקין רק על קיר בלוקים או קיר בטון , בשום מצב לא ניתן להתקין על קיר גבס. יש לוודא שיש לפחות 200 מ"מ מעל הפתח בנייה להתקנת המסילה.**

- יש להתרחק עם ארונות או מידוף 12 ס"מ בקיר שעליו נפתחת הדלת
- יש לוודא שיש מספיק מקום לפתיחת הדלת בקיר שאליו נפתחת הדלת
- נוסחה לחישוב רוחב הכנף פתח בנייה + 80 מ"מ
- נוסחה לחישוב גובה הכנף גובה פתח בנייה + 50 מ"מ
- המידות המצוינות בטבלה הן במ"מ



## קיט ממ"ד לבנייה פרטית ולבנייה רוויה

דגם	תאור	למי מיועד	מידות	
חלונות לממ"ד/ממ"מ	<b>חלו ממ"ד דור חדש</b>	חלון ממ"ד חד/דו כנפי נגרר עם חלון אלומיניום פנימי כנף על כנף - פלטה 20	100/100	
	<b>חלון תשתיות לאומיות וישוב קדמי בגזרה דרומית</b>	חלון ממ"ד חד/ דו כנפי ליישובים קדמיים בגזרה דרומית/ תשתיות לאומיות - פלטה 32 מ"מ	100/100	
	<b>חלון ממ"מ/ממ"ק/ ישוב קדמי בגזרה צפונית</b>	חלון ממ"מ חד/ דו כנפי נגרר עם חלון אלומיניום פנימי כנף על כנף - פלטה 24 מ"מ	עד לפני כ-4 שנים היה מותקן ביישובי העוטף	100/100
דלתות ממ"ד	<b>ממ"ד דגם 489</b>	דלת עם 2 צירים מרותכים למשקוף	רוחב פתח אור 700/800 • רוחב כנף 770/870 גובה כנף 2,070	
	<b>ממ"ד דגם 488</b>	דלת ממד עם 3 צירים	רוחב פתח אור 700/800 • רוחב כנף 770/870 גובה כנף 2,050	
	<b>ממ"ד דגם 486</b>	דלת ממד עם 3 צירים	רוחב פתח אור 700/800 • רוחב כנף 770/870 גובה כנף 2,030	
	<b>דלית</b>	דלת ממ"ד בעלת 3 צירים, ו-2 מערכות נעילה - אחת לשגרה ואחת לחירום. עובי פלטה פנימית 3 מ"מ	בלעדי לרב-בריח. דלת הניתנת להתיקנה עד 4 מטר מקיר חיצוני. ללא חובה בקיר בייחון בצמוד לממ"ד	רוחב פתח אור 800/700 • גובה פתח אור 2,000 מ"מ • רוחב כנף 770/870 • גובה כנף 2,043
	<b>דלת הדף ממ"ד רסיסים</b>	דלת ממ"ד בעלת 3 צירים, מערכת נעילה אחת הורדת ידית-שגרה, העלאת ידית-חירום עובי פלטה פנימית 16 מ"מ	מותרת להתקנה במרחק של 2 מטר מקיר חיצוני	רוחב פתח אור 800/700 • גובה פתח אור 2,000 מ"מ • רוחב כנף 770/870 • גובה כנף 2,025
מסגרת לממ"ד	<b>דגם לביא +</b>	<ul style="list-style-type: none"> <li>המערכת ניתנת להתקנה בכל צורה בממ"ד, ישירות על אוגן כניסת האוויר או בסביבתו עד מרחק של 1.8 מטר</li> <li>מעבר אוטונומי בין מצבי איורור וסינון ללא העברת ידית</li> <li>תא אביזרים נשלף לנוחיות המשתמש</li> <li>הפעלה אינטואיטיבית קלה וכפוטה</li> <li>המסנן קטן הקוטר נכנס עפ"י הצורך לעומק הקיר גם בהרחקת כל חיפוי נוסף</li> </ul>	רוחב: 40 ס"מ • גובה: 30 ס"מ • עומק: 25 ס"מ	

המידות המצוינות בטבלה הן במ"מ



## קיט למרחב מוגן מוסדי וקומתי (ממ"מ וממ"ק)

דגם	תאור	למי מיועד	מידות
חלונות ממ"מ	<ul style="list-style-type: none"> <li>• משקוף פח מגולוון בעובי 2 מ"מ</li> <li>• מבנה חד-כנפי או דו-כנפי, כנפי פלדה בעובי 24 מ"מ</li> <li>• כיסים מחוזקים ע"י צלעות למניעת קריסה בזמן היציקה ואיטום קלקר למניעת חדירת בטון לתוך הכיס,</li> <li>• פלטת הפלדה נעה על מסבי פלדה מחוזקים הממוקמים בתחתית הפלטה, בצד החיצוני – הכנה לתריס נגרר לתוך כיס נסתר בקיר הכנה למסגרת פנימית עבור טיח טרמי או גבס, ניתן להזמין מסגרת חיצונית בהתאמה לקו אבן</li> </ul>	החלון מסופק למוסדות	100/100
			<ul style="list-style-type: none"> <li>• שני מעטה פלדה מרותכים עם חיזוקי רוחב</li> <li>• מנועול טריקה עם לשונית מרכזית ונעילה לאטימה בעזרת שני בריחים צדדיים ואטם היקפי תקני</li> </ul>
דלתות ממ"מ	<ul style="list-style-type: none"> <li>• פלטת רסס 25 מ"מ מגולוונת,</li> <li>• ידיות מנוף מחוברות לבריה עליון ותחתון חיצוניים ואטם היקפי תקני</li> </ul>	הדלת מסופקת ללא צביעה וכנף+משקוף מורכבים יחד ליציקה הערות: ניתן לשים דלת פנימית עץ, דלת ביטחון פנימית בייסיק/850/נגד אש. אפשרות מעבר בין הממ"מים בקומות באמצעות פתח חילוץ 70/70	<p><b>ממ"מ נגד רסיסים למוסדות</b></p> <p>רוחב פתח אור 700-1300 מ"מ גובה 2000-2100 מ"מ</p>
			<p><b>ממ"מ נגד רסיסים למוסדות</b></p> <p>רוחב פתח אור 700-1300 מ"מ גובה 2000-2100 מ"מ</p>
מערכת סינון מוסדית	<ul style="list-style-type: none"> <li>• התקנה עילית על התקרה או על גבי קיר</li> <li>• התקנה עילית: מתאימה לכל סוג המערכות בגובה שמאפשר פעילות אשם מתחתיו. המפוח החשמלי מותקן בשגרה בגובה המסנו. בחרום מופעל חשמלית בגובה. לכל סוגי המסננים קוטר אחיד, בשני סוגי מיכלים בגובה שונה. משקל המסננים נע בין 100 ל 160 ק"ג וכולם מצוידים בגלגלים ואמצעי ריתום לריצפה.</li> </ul>	<ul style="list-style-type: none"> <li>• מע' מוסדיות כפיר+ הורסטיליות ביותר שקיימות בשוק</li> <li>• להתקנה עילית צמודת תקרה עם מנגנון ידני מתקפל</li> <li>• להפעלה בחירום, המאפשרת פעילות שוטפת מתחתיה</li> <li>• מערכות בגדלים 150, 180, 240, 300, 360, 480, 600, 720, 900, 1200 מק"ש בסינון (וכפולה באזור)</li> <li>• לכל המערכות מפוח אחיד עם וסת אויר, שסתומי שחרור מוקטנים, שני סוגי שסתומי כניסה</li> <li>• כל הצנרות 6 צול בלבד, תיבות כיסוי תואמות למערכת מסנו/מפוח, ומסנו בלבד</li> </ul>	<p><b>גדלים:</b> 30,50,66,100 איש</p>

• בחדר ממ"ד (מרחב מוגן דירתי) התקן דורש פתח מעבר 70 ס"מ

• בממ"ק (מרחב מוגן קומתי) התקן דורש פתח מעבר 80 ס"מ

• ניתן לבצע התקנה של דלת פנים ע"ג משקוף ממ"ד, ללא פגיעה בתפקוד האטימות והפונקציונאליות של דלת הממ"ד/ממ"ק

• יש לקחת בחשבון שדלת פנים מותקנת על משקוף המרחב המוגן עם מנגנון נעילה לשונית (ולא מגנטי) וללא גומי אטימה

מידות משקוף				תוספות	פרזול	תאור	דגם	
מידות דו כנפי גובה	מידות דו כנפי רוחב	מידות חד כנפי גובה	מידות חד כנפי רוחב					
2,100-2,330	1,200-2,360	2,100-2,330	374-1,210	<ul style="list-style-type: none"> <li>• ידית נירוסטה, קבועה או נעה</li> <li>• מנגנון נעילה צילינדר כפתור/מסטר ידית בהלה חלון אש מלבני במרכז הדלת או מאורך בצד מנעול או עגול</li> <li>• נעילה אלקטרו מכנית לשונית בלבד</li> </ul>	<ul style="list-style-type: none"> <li>• ידית פלדה מחופה פלסטיק בגוון שחור, קבועה או נעה</li> <li>• מנעול Iseo</li> <li>• סוגר הידראולי (מחזיר שמן)</li> <li>• מנגנון נעילה צילינדר כפתור/</li> </ul>	<ul style="list-style-type: none"> <li>• הדלת בנויה מפלדה מגולוונת עם חיזוקים פנימיים במילוי צמר סלעים</li> <li>• אטם תופח בהיקף הדלת</li> <li>• אינסרט תחתון טלסקופי מתכוונן לשליטה על גובה הדלת</li> </ul>	FWB דקות 30	דלת אש
		2,100-2,330	374-1,350				FW30 דקות 30	
2,100-2,900	1,220-2,640	2,100-2,900	374-1,350				FW60 דקות 60	
2,100-2,900	1,220-2,640	2,100-2,900	374-1,350				FW90 דקות 90	
2,100-2,500	1,210-2,510	2,100-2,500	646-1,360	<ul style="list-style-type: none"> <li>• ידית בהלה חלון אש מלבני במרכז הדלת או מאורך בצד מנעול או עגול</li> <li>• נעילה אלקטרו מכנית לשונית בלבד</li> </ul>	<ul style="list-style-type: none"> <li>• ידית פלדה מחופה פלסטיק בגוון שחור, קבועה או נעה</li> <li>• מנעול Iseo</li> <li>• סוגר הידראולי (מחזיר שמן)</li> <li>• מנגנון נעילה צילינדר כפתור/ מסטר</li> </ul>	<ul style="list-style-type: none"> <li>• הדלת בנויה מפלדה מגולוונת עם חיזוקים פנימיים במילוי צמר סלעים</li> <li>• אטם תופח בהיקף הדלת</li> <li>• אינסרט תחתון טלסקופי מתכוונן לשליטה על גובה הדלת</li> </ul>	FW730 דקות 30	דלת אש קטן
2,100-2,300	1,210-2,230	2,100-2,300	646-1,220				FW760 דקות 60	
2,100-2,300	1,200-2,370	2,100-2,300	374-1,240				FW765 דקות 90	
		2,100-2,330	374-1,350	<ul style="list-style-type: none"> <li>• ידית בהלה חלון אש מלבני במרכז הדלת או מאורך בצד מנעול או עגול</li> <li>• נעילה אלקטרו מכנית לשונית בלבד</li> </ul>	<ul style="list-style-type: none"> <li>• ידית פלדה מחופה פלסטיק בגוון שחור, קבועה או נעה</li> <li>• מנעול Iseo</li> <li>• סוגר הידראולי (מחזיר שמן)</li> <li>• מנגנון נעילה צילינדר כפתור</li> </ul>	<ul style="list-style-type: none"> <li>• הדלת בנויה מפלדה מגולוונת עם חיזוקים פנימיים במילוי צמר סלעים</li> <li>• אטם תופח בהיקף הדלת</li> <li>• אינסרט תחתון טלסקופי מתכוונן לשליטה על גובה הדלת</li> <li>• אטם אקוסטי בכנף ובמשקוף סף אקוסטי ברצפה</li> </ul>	FW31AC דקות 30 34dB	דלת אש אקוסטית
2,100-2,530	1,220-2,640	2,100-2,530	374-1,350				FW91AC דקות 90	

המידות המצוינות בטבלה הן במ"מ. מידות רוחב משתנות בהתאם לסוג הדלת ואפשרויות הייצור



מידות משקוף				תוספות	פרזול	תאור	דגם	
מידות דו כנפי גובה	מידות דו כנפי רוחב	מידות חד כנפי גובה	מידות חד כנפי רוחב					
2,100-2,330	1,200-2,360	2,100-2,330	374-1,210	<ul style="list-style-type: none"> <li>• ידית בהלה</li> <li>• ניתן לחבר למנעול אמצעי הפעלה אלקטרוניים שונים כגון: קודן, לחצן, קורא RF או קורא ביומטרי</li> <li>• חלון אש מלבני במרכז הדלת או מאורך בצד מנעול או עגול</li> </ul>	<ul style="list-style-type: none"> <li>• ידית נירוסטה, קבועה או נעה</li> <li>• מנעול Iseo Solenoid</li> <li>• סוגר הידראולי (מחזיר שמן)</li> <li>• הפעלה מכנית, חשמלית</li> <li>• מעביר כבל Dorcas Xi</li> </ul>	<ul style="list-style-type: none"> <li>• הדלת בנויה מפלדה מגולוונת עם חיזוקים פנימיים במילוי צמר סלעים עם לוח גבס אדום</li> <li>• אטם תופח בהיקף הדלת</li> <li>• אינסרט תחתון טלסקופי מתכוונן לשליטה על גובה הדלת</li> </ul>	FWBE	דלת אש מבוקרת SOLENOID
		2,100-2,330	374-1,350				FW30E	
2,100-2,900	1,220-2,640	2,100-2,900	374-1,350				FW60E	
2,100-2,900	1,220-2,640	2,100-2,900	374-1,350				FW90E	
							FW830	דלת אש מבוקרת סדרה 870
2,100-2,500	2,200-2,640	2,100-2,500	374-1,350	<ul style="list-style-type: none"> <li>• ידית בהלה BKS</li> <li>• מנגנון נעילה וצילינדר כפתור</li> <li>• חלון אש מלבני במרכז הדלת או מאורך בצד מנעול או עגול</li> </ul>	<ul style="list-style-type: none"> <li>• ידית נירוסטה, קבועה או נעה</li> <li>• מנעול נטרק ננעל BKS</li> <li>• סוגר הידראולי (מחזיר שמן)</li> <li>• הפעלה חשמלית</li> <li>• מעביר כבל Dorcas Xi</li> </ul>	<ul style="list-style-type: none"> <li>• הדלת בנויה מפלדה מגולוונת עם חיזוקים פנימיים במילוי צמר סלעים</li> <li>• אטם תופח בהיקף הדלת</li> <li>• אינסרט תחתון טלסקופי מתכוונן לשליטה על גובה הדלת</li> </ul>	דקות 30	
2,100-2,330	2,200-2,360	2,100-2,330	374-1,210				FW870	
2,100-2,500	2,200-2,640	2,100-2,500	374-1,350	<ul style="list-style-type: none"> <li>• ידית בהלה BKS</li> <li>• מנגנון נעילה</li> <li>• חלון אש מלבני במרכז הדלת או מאורך בצד מנעול או עגול</li> </ul>	<ul style="list-style-type: none"> <li>• ידית נירוסטה, קבועה או נעה</li> <li>• מנעול נטרק ננעל BKS</li> <li>• סוגר הידראולי (מחזיר שמן)</li> <li>• מעביר כבל Dorcas Xi</li> </ul>	<ul style="list-style-type: none"> <li>• הדלת בנויה מפלדה מגולוונת עם חיזוקים פנימיים במילוי צמר סלעים</li> <li>• אטם תופח בהיקף הדלת</li> <li>• אינסרט תחתון טלסקופי מתכוונן לשליטה על גובה הדלת</li> </ul>	FW830S	דלת אש מבוקרת סדרה 870S
2,100-2,330	2,200-2,360	2,100-2,330	374-1,210				FW870S	

המידות המצוינות בטבלה הן במימ. מידות רוחב משתנות בהתאם לסוג הדלת ואפשרויות הייצור



מידות משקוף				תוספות	פרזול	תאור	דגם	
מידות דו כנפי גובה	מידות דו כנפי רוחב	מידות חד כנפי גובה	מידות חד כנפי רוחב					
2,100-2,300	1,210-2,230	2,100-2,300	646-1,220	<ul style="list-style-type: none"> <li>• ידית בהלה BKS</li> <li>• מגנון נעילה וצילינדר כפתור</li> <li>• חלון אש מלבני במרכז הדלת או מאורך בצד מנעול או עגול</li> </ul>	<ul style="list-style-type: none"> <li>• ידית נירוסטה, קבועה או נעה</li> <li>• מנעול נטרק ננעל BKS</li> <li>• סוגר הידראולי (מחזיר שמן)</li> <li>• הפעלה מכנית, חשמלית</li> <li>• מעביר כבל Dorcas X1</li> </ul>	<ul style="list-style-type: none"> <li>• דלת שטופקנט</li> <li>• הדלת בנויה מפלדה מגולוונת עם חיזוקים פנימיים במילוי צמר סלעים</li> <li>• אטם תופח בהיקף הדלת</li> <li>• אינסרט תחתון טלסקופי מתכוונן לשליטה על גובה הדלת</li> </ul>	<b>770</b> <b>90 דקות</b>	דלת אש מבוקרת 770 סדרה
2,100-2,500	2,200-2,510	2,100-2,500	646-1,360					

המידות המצוינות בטבלה הן במ"מ. מידות רוחב משתנות בהתאם לסוג הדלת ואפשרויות הייצור



## דלתות ביטחון מוגנות אלימות, טרור ופריצה קרה

דגם	תאור	פרזול ועזרים	תוספות	סוגי גימור
<b>FE5 F דקות 5</b>	<ul style="list-style-type: none"> <li>דלת בנויה מפלדה מגולוונת (עובי הפלדה 1.25 מ"מ) וכוללת חיזוקי אורך ורוחב הנדרשים לעמידות בתקן ויוצרים עמידות וחוזק בפני פריצה אלימה</li> <li>3 עוקצי ביטחון בצד צירים</li> <li>משקל כנף הדלת - 80 ק"ג</li> <li>עובי כנף הדלת - 55 מ"מ</li> </ul>	<ul style="list-style-type: none"> <li>צילינדר לוקסיס תוצרת רב-בריה הכולל מגן צילינדר עם דיסקית</li> <li>הגנה מפני קדיחה</li> <li>מנעול נטרק נעל BKS רב בריחי</li> <li>4 צירים סמויים</li> <li>3 עוקצי גלדיאטור בצד צירים</li> <li>סוגר הידראולי (מחזיר שמן)</li> <li>הכנה למגנטים (אינדיקצייה)</li> <li>כבל מעבר בין הדלת למשקוף</li> </ul>	<ul style="list-style-type: none"> <li>מנעול BKS ממונע/אלקטרומכאני</li> <li>מנעול קומבינציה (חוגה)</li> <li>חלון 40x50</li> </ul>	<ul style="list-style-type: none"> <li>צבעי אבקה עפ"י קטלוג RAL</li> <li>בטקסטורה של רב-בריה (10 גוונים שונים)</li> </ul>
<b>FE15 M דקות 15</b>	<ul style="list-style-type: none"> <li>דלת בנויה מפלדה מגולוונת (עובי הפלדה 1.25 מ"מ) וכוללת חיזוקי אורך ורוחב הנדרשים לעמידות בתקן ויוצרים עמידות וחוזק בפני פריצה אלימה</li> <li>4 מנגנוני תגבור (הוק) 1-4 עוקצי ביטחון בצד צירים</li> <li>משקל כנף הדלת - 100 ק"ג</li> <li>עובי כנף הדלת - 55 מ"מ</li> <li>אספקת הדלת מורכבת על גבי המשקוף פתיחת הדלת כלפי חוץ</li> <li>מידות: רוחב דלת: 1,200 – 700 מ"מ גובה דלת: 2,400 – 1,910 מ"מ</li> <li>ניתן להזמין כדלת כפולה</li> </ul>	<ul style="list-style-type: none"> <li>צילינדר לוקסיס תוצרת רב-בריה הכולל מגן צילינדר עם דיסקית</li> <li>הגנה מפני קדיחה - פלטות הגנה בגוון ניקל.</li> <li>מנעול ביטחון רב בריחי RB</li> <li>4 צירי סמויים</li> <li>4 עוקצי גלדיאטור בצד צירים</li> <li>4 מנגנוני תגבור בצד מנעול</li> <li>בריה עליון ותחתון בדלת קבועה</li> <li>הכנה למגנטים (אינדיקצייה)</li> <li>הכנה למעביר כבל בין דלת ומשקוף</li> <li>הכנה במשקוף למיקרוסביץ' 878 (וידוא נעילה)</li> </ul>	<ul style="list-style-type: none"> <li>סוגר הידראולי (מחזיר שמן)</li> <li>הכנה למנעול חשמלי</li> <li>מנעול רב בריחי בפתיחה ע"י קודן, שלט או טרנספונדר</li> <li>מנעול RBM ממונע</li> <li>מנעול קומבינציה של חברת s&amp;g (חוגה)</li> <li>מנעול ג'ואיל</li> <li>חלון נגד פריצה מלבני במידות 500*400 (מגובה 1950 מ"מ)</li> <li>בדגם זה לא ניתן להתקין ידית בהלה</li> <li>נועל חשמלי</li> <li>דלת דו כנפית ללא עמוד מרכזי</li> </ul>	<ul style="list-style-type: none"> <li>צבעי אבקה עפ"י קטלוג RAL</li> <li>בטקסטורה של רב-בריה (10 גוונים שונים)</li> </ul>



## מעקות למרפסות

### מעקות אלומיניום וזכוכית

מעקות המשלבים עמודים ומאחז יד עליון, המיועדים ליצירת תחושת בטיחות ויציבות תוך שמירה על מראה מודרני ומינימליסטי.

### מעקות All glass קונסוליים

מעקות זכוכית ללא עמודים גלויים, המספקים מראה נקי ופתוח, אידיאליים לשמירה על נוף בלתי מופרע מהמרפסת. בריתום תחתון נסתר או גלוי עם זכוכית קונסטרוקטיבית עבה במיוחד לשמירת ביטחון על פי התקנים הרלוונטיים.

### מעקות Sunset

מעקות אלגנטיים המותקנים על עמודים מינימליסטיים בחתך מינימלי, אשר משוכים מסגסוגת תעופתית חזקה ביותר, ללא מאחז יד עליון, מיועדים למי שמחפש עיצוב ייחודי המשדר קלילות ומודרניות. תוך כדי עמידה בתקציב נכון, בשילוב זכוכית שקופה או אקסטרה קליר.

## חיפויי חזיתות (חיפויי מבנים)

### חיפויים מקסטות אלומיניום

מערכת חיפוי חיצונית/פנימית מקסטות אלומיניום בעובי 2 מ"מ, המותאמת להגנה על המבנה מפני פגעי מזג האוויר תוך שמירה על עמידות ואסתטיקה לאורך זמן.

### חיפויים מלוחות HPL

מערכות חיפוי מחומר HPL, המיוצרים על ידי יצרנים בינלאומיים מובילים, מספקים פתרון דקורטיבי ועמיד המותאם לתנאי חוץ קשים. מגיעים בהמון טקסטורות וצבעים.

### חיפויים מלוחות מרוכבים ACT אלוקובונד

חיפויים העשויים מקסטות אלוקובונד, המשלבים מראה ייחודי צורך התקנה סמויה או גלויה המתאימים לחיפוי מבנים מודרניים ותעשייתיים.



## מערכות מסתורים והצללה אלומיניום

---

### מערכות הסתרת נישות של דודים ומיזוג אוויר

פתרונות אלגנטיים המיועדים להסתרת מערכות מיזוג אוויר חיצוניות, המשלבים עיצוב מתוחכם עם פונקציונליות גבוהה. בין עם במערכת פרופילים סטנדרטים או מערכות פינוי בעיצוב לייזר.

## מחיצות זכוכית בין מרפסות

---

### מחיצות זכוכית קונסוליות עם מסגרות אלומיניום

פתרונות מחיצות זכוכית המשלבים מסגרות אלומיניום, המספקים חלוקה בין מרפסות תוך שמירה על מראה קליל ופתוח.

### מחיצות זכוכית קונסוליות עם ריתום תחתון בלבד

מחיצות זכוכית, מיועדות לשמירה על פרטיות תוך יצירת מראה מודרני ואסתטי ומינימליסטי של זכוכית ללא מסגרת או פרופילים.



זכוכית	גוון אלומיניום	עמוד / קונסטרוקציה	סוג פרופילים/קונסטרוקציה	סוג מוצר
שקופה / אפורה / ירוקה	RAL לבחירה	חתך עמוד 66/66 מ"מ	מאחז יד מלבני עם קליפס פינימי 120 מ"מ	מעקה אלומיניום זכוכית
			מאחז יד מלבני ללא קליפס 116 מ"מ	
			מאחז יד עם שני קליפסים אלכסוניים 90 מ"מ	
			מאחז יד 120 מ"מ מעוגל	
שקופה / אפורה / ירוקה / אקסטרה קליר	RAL לבחירה (מקובל לעשות שחורה שיהיה פחות נראה מהחזית)	חתך עמוד "מינימל" 30 מ"מ על 66 מ"מ	ללא מאחז יד - זכוכית "נקייה"	מעקה סנסט
			פרופיל פלדה 120/65	מעקה זידי (שתול) בדיגוג רטוב
שקופה / אקסטרה קליר	ללא גוון	ללא עמוד	פרופיל פלדה Custom Made פר פרויקט	
שקופה / אקסטרה קליר	אילגון או RAL לבחירה	ללא עמוד	פרופיל אלומיניום Custom Made פר פרויקט	מעקה זידי (שתול) בדיגוג יבש
ללא זכוכית	בחירת מלאי / הזמנת RAL מראש (מינימום 500 מ"ר)	ללא	ללא פרופילים	חיפוי פח אלומיניום 2 מ"מ
			קונסטרוקציה פנימית	חיפוי אלוקובונד 4 מ"מ (פח מרכב)
	גווני מניפה			חיפוי HPL
				חיפוי פייבר צמנט



סוג מוצר	סוג פרופילים/קונסטרוקציה	עמוד / קונסטרוקציה	גוון אלומיניום	זכוכית
מסתור כביסה מושחל	שלב מקבילית	עמוד 20/100	RAL לבחירה	ללא זכוכית
	שלב מלבני 50/20			
	שלב מלבני 70/20			
מסתור כביסה חולף	שלב מקבילית	עמוד 20/100	RAL לבחירה	ללא זכוכית
	שלב מלבני 50/20			
	שלב מלבני 50/20			
מסתור כביסה חולף	שלב מקבילית	עמוד 40/40	RAL לבחירה	ללא זכוכית
	שלב מלבני 50/20			
	שלב מלבני 50/20			
פרגולה זיזית במתיחה או רגילה	שלב מקבילית	פרופיל היקפי 120 או 140	RAL לבחירה	ללא זכוכית
	שלב מלבני 50/20			
	שלב מלבני 70/20			
	שלב Z			



חפשו אותנו



**רב-בריח**

הטקסט מנוסח בלשון זכר, אך מתייחס לשני המינים כאחד.  
כל השרטוטים והאיורים בקטלוג זה הינם להמחשה בלבד.  
רב-בריח שומרת לעצמה את הזכות לשפר ו/או לשנות את המוצרים ללא הודעה מוקדמת.  
© Copyright, 2025 Rav-Bariach (08) Industries Ltd. All rights reserved