



רב-בריח

עינית דיגיטלית חכמה

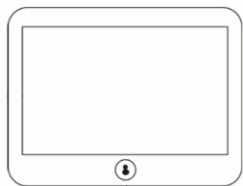
מדריך מהיר להתקנה והפעלה



דגם S6



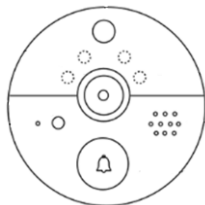
1. מארז



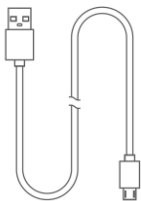
מסך (x1)



לוחית הרכבה (x1)



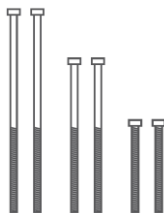
מצלמה (x1)



כבל USB (x1)



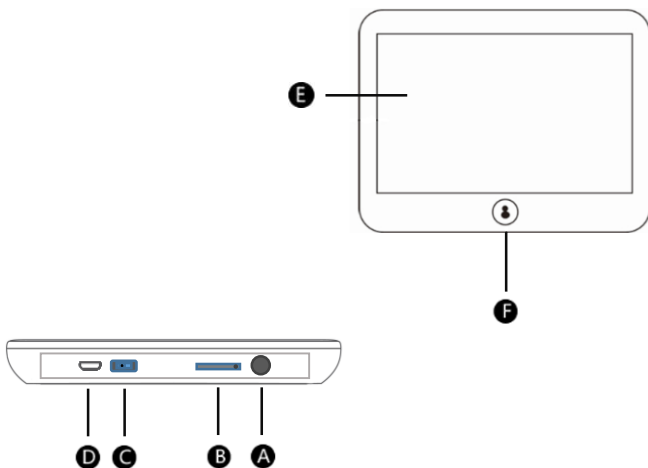
מדריך למשתמש (x1)



בורג (x6)

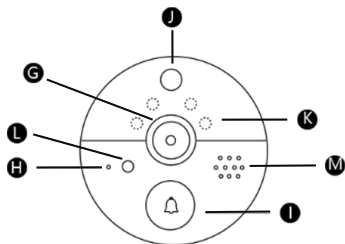
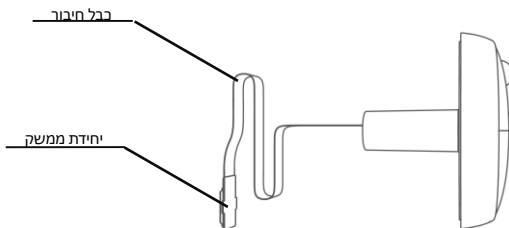
2. תפעול המערכת

2.1 חלק פנימי



- הגדרות Wi-Fi – A
- כרטיס SD – B
- מתג הפעלה – C
- חיבור Type C – D
- חיישן תאורה – E
- כפתור בית – F

2.2 חלק חיצוני

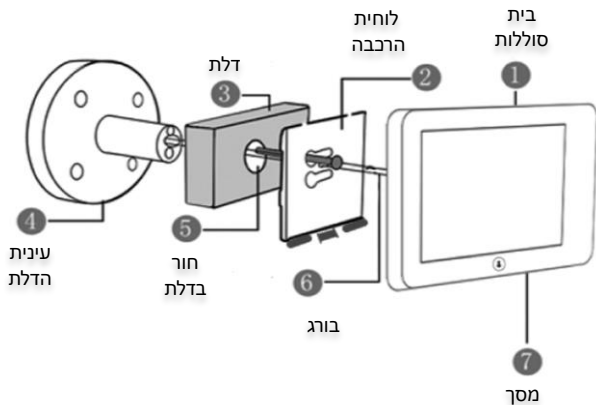


- G מצלמה
- H מיקרופון
- I פעמון
- J חיישן תנועה מסוג PIR-A
- K נורת אינפרה אדום
- L חיישן תאורה
- M שמע



רב-בריח

3. התקנה אופן ההרכבה



3.2 התקנה חיצונית:

- 4 – עינית הדלת + כבל
- 6 – בורג

3.1 התקנה פנימית:

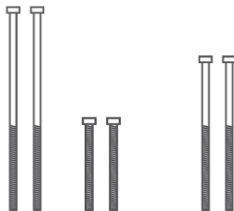
- 1 – בית סוללות
- 2 – לוחית הרכבה
- 7 – מסך

3.2 שלבי ההרכבה

שלב 1 : במקרה בו אין חור בדלת, קדח חור בקוטר של כ 15-30 מ"מ. במידה וקיים חור לעינית הדלת, הסר את העינית הקיימת והתקן את העינית החכמה.

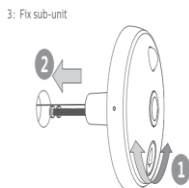
שלב 2 : בחר את הבורג המתאים לפי עובי הדלת וחבר בהברגה אל גב העינית .

- עבור עובי דלת בטווח 30 מ"מ-60 מ"מ, בחר בקוטר בורג של 35 מ"מ.
- עבור עובי דלת בטווח 60 מ"מ-90 מ"מ, בחר בקוטר בורג של 65 מ"מ.
- עבור עובי דלת בטווח 90 מ"מ-110 מ"מ, בחר בקוטר בורג של 85 מ"מ.

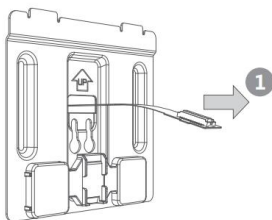


3.2 שלבי ההרכבה

שלב 3 : השחל את העינית לצד הפנימי של הדלת (אם הדלת עבה יש לעטוף את הכבל בנייר על מנת להקל על המעבר של הכבל)

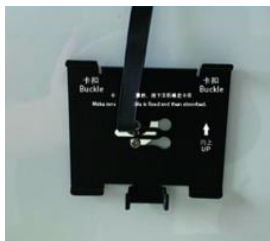


שלב 4 : השחל את הכבל דרך לוחית ההרכבה שנמצאת בתוך הבית

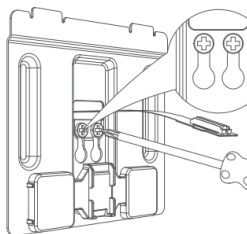


3.2 שלבי ההרכבה

שלב 5 : סדר את הכבל כמו בתמונה כלפי מעלה

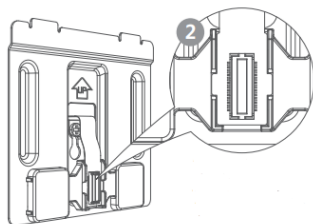


שלב 6 : הכנס את הבורג דרך המגרעת והדק את הבורג עד לקיבוע הלוחית ההרכבה

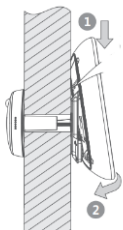


3.2 שלבי ההרכבה

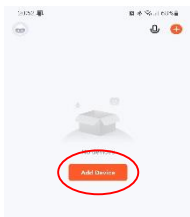
שלב 7 : חבר את הכבל לתוך החיבור שנמצא מאחורי המסך



שלב 8 : תלה את המסך על לוחיות ההרכבה



חיבור המצלמה לאפליקציה



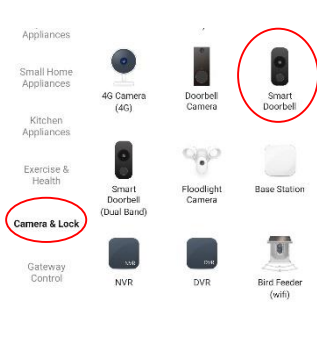
2. לחץ הוסף התקן



1. הורד את אפליקציית Tuya Smart מחנות האפליקציות והירשם לאפליקציה



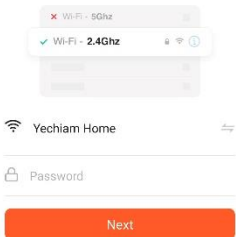
4. סמנו את התיבה ולחצו הבא (next)



3. בחרו Camera&Locks ואת Smart Doorbell

Select 2.4 GHz Wi-Fi Network and enter password.

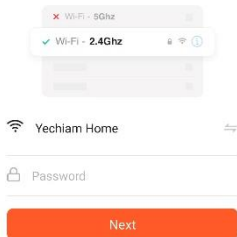
If your Wi-Fi is 5GHz, please set it to be 2.4GHz.
[Common router setting method](#)



6. הכניסו את סיסמת ה-WiFi הביתית ולחצו הבא (next)

Select 2.4 GHz Wi-Fi Network and enter password.

If your Wi-Fi is 5GHz, please set it to be 2.4GHz.
[Common router setting method](#)



5. וודאו כי הרשת הביתית מופעלת על רשת של 2.4Ghz (כבו את ה-5Ghz במידת הצורך). לאחר סיום ההגדרות ניתן להחזיר את רשת (5Ghz)



7. לחצו על כפתור "הגדרות WiFi" בתחתית המסך לחיצה ארוכה. תשמע הודעה שהמערכת ממתינה לחיבור.

8. הציגו את ה-QR שמופיע באפליקציה למצלמה של העינית, עד שתשמעו הודעה שהמערכת מתחברת ל-WiFi.

כעת העינית החכמה מחוברת לאפליקציה וניתן לשלוט בהגדרות באמצעות האפליקציה